

La Torretta dei Giardini della Villa Reale di Monza

La celebre “Torretta”, che sorge nei giardini della Villa Reale di Monza, nei pressi del laghetto, fu realizzata durante la sistemazione del Parco attuata dal Canonica. Terminato nel 1825, l'edificio portante si sviluppa su due piani a pianta rettangolare. Caratterizzato da un portico laterale, è affiancato da una torre slanciata, alta 30 metri, abbellita da un belvedere sulla sommità. Per le sue forme e la scelta di realizzarla in mattoni a vista, nell'immaginario dei monzesi è ricordata come un'antica torre medievale. È sicuramente uno dei simboli dei Giardini reali, tappa fissa durante le passeggiate all'interno del prestigioso parco.

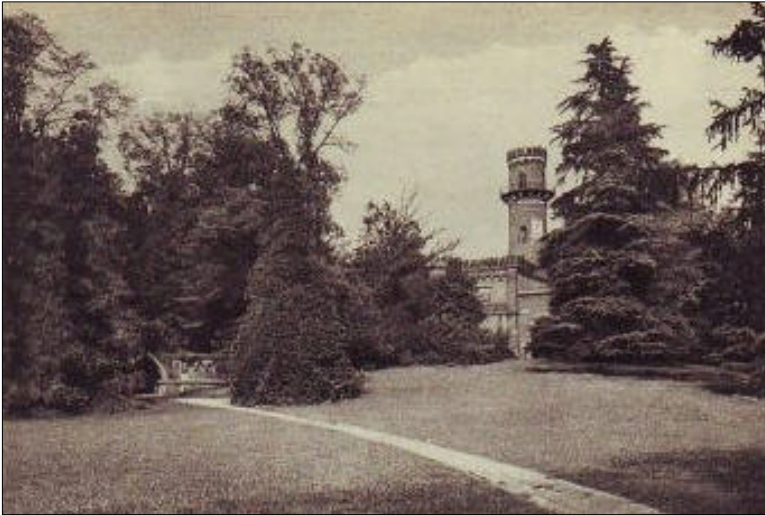


Figura A: la Torretta in una vecchia cartolina monzese.

La torre presenta inoltre gli stemmi di Monza e degli Sforza e un bassorilievo in cotto incompleto, con raffigurate scene di caccia. L'interno non è visitabile, e anche l'accesso al bar non dà alcuna emozione a chi è a caccia di luoghi antichi e atmosfere di un tempo. Le uniche suggestioni date al visitatore dalla costruzione si devono alla fortunata posizione: da una parte adiacente al laghetto, dall'altra in cima a un dolce pendio panoramico.

Dalla data di ultimazione dei lavori non ha subito alcuna modifica sostanziale, eccezion fatta per quelle relative all'adeguamento tecnologico:

luce, gas e impianto idraulico per la creazione dei servizi igienici ai piani terra e primo, dove sono situati, rispettivamente, il bar e l'abitazione del gestore. L'edificio è stato recentemente recuperato attraverso il risanamento generale delle facciate. Nessun altro intervento è stato poi effettuato negli ultimi anni. Per il futuro si pensa di destinare la “Torretta” ad altri usi più consoni. Tra le varie proposte, prima tra tutte lo spostamento in un'altra sede del bar, già approvato nel 1997.

Arianna Pinton